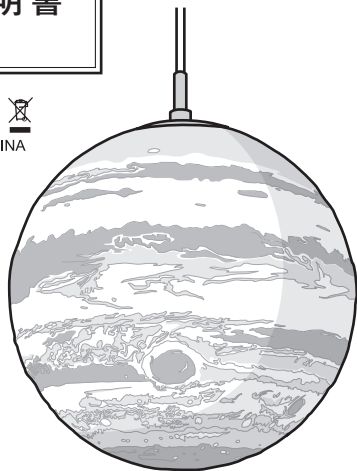


取扱説明書

v1.2



Jupiter Light

— ジュピターライト —

ペンダントタイプ

セット内容



ライト本体

電源コード
1本

LED電球
1個

リモコン
単4×2 (別売)

取扱説明書
(本誌1枚)

※ ダクトレールに取り付ける場合は別売りのシーリングボディをご使用ください。

天井の傾斜について

本製品は傾斜の無い水平な天井面への取り付けを想定して設計されております。

傾斜のある天井や、補強材の入っていない天井には取り付けることが出来ません。

製品の落下や天井の破損等の原因となる可能性がございます。

取り付け可能



平かな天井

取り付け不可



傾斜天井



船底天井



補強の弱い天井

対応シーリングソケット一覧

本製品は下記のシーリングソケットに装着してご使用いただく製品です。天井に該当するシーリングソケットが無い場合、別途敷設工事が必要となります。



角型引掛
シーリング

丸型フル引掛
シーリング

引掛埋め込みローゼット
(ハンガーなし)

引掛埋め込み
ローゼット

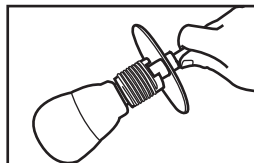
フル引掛
ローゼット

ケーブルの長さ調整

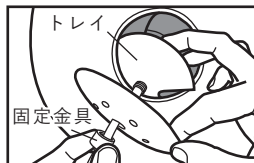
ケーブルの長さ調整方法につきましては、右記QRコードから動画をご参照ください。



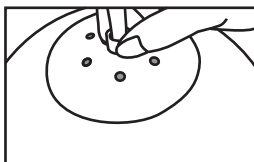
設置方法



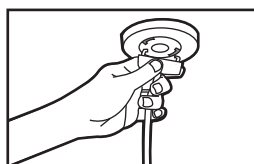
① 電源コードに電球を取り付けます。



② 固定金具のネジを緩め、切り込みのあるトレイをライト本体の中へ挿入します。



③ ライト外側の固定具の位置を調整し、ネジを締めて固定します。



④ 天井のシーリングソケットに取り付けて完成です。

※ ペアリング方法・リモコンの操作方法については裏面をご参照ください。

注意事項

- ・本製品にはLED電球をご使用ください。
- ・本製品は日本国内の基準電圧内でご使用ください。
- ・商品を落下させないでください。
- ・室温が50度を超える環境下でのご使用はおやめください。本体変形の原因となる可能性がございます。
- ・本製品の分解、改造等はおやめください。
- ・LED電球を交換する際は必ず壁面スイッチ等で電源を切り、LED電球を冷ましてから交換を行ってください。
- ・清掃を行う際は必ず電源を切り、柔らかい布等で汚れをふき取ってください。

製品の情報、その他お問い合わせ先

製品情報の詳細や各種お問い合わせは、以下の連絡先までお寄せください。



会社名 : 東昇株式会社
電話番号・FAX : 048-594-9956
受付時間 : 平日10:00~18:00まで
定休日 : 土曜日、日曜日
Email : info@tousho.co.jp
URL : https://takumi-seihin.com/

製品の不具合や返品に関するお問い合わせは購入した店舗様へお願いいたします。

製品保証書 (商品到着日の翌日から12ヶ月まで)

この保証書は当該製品の製品保証を受ける際に必要となりますので、購入明細 (納品書) と共に大切に保管してください。製品保証書または購入明細書を紛失された場合、製品保証を受ける事は出来ません。予めご了承ください。

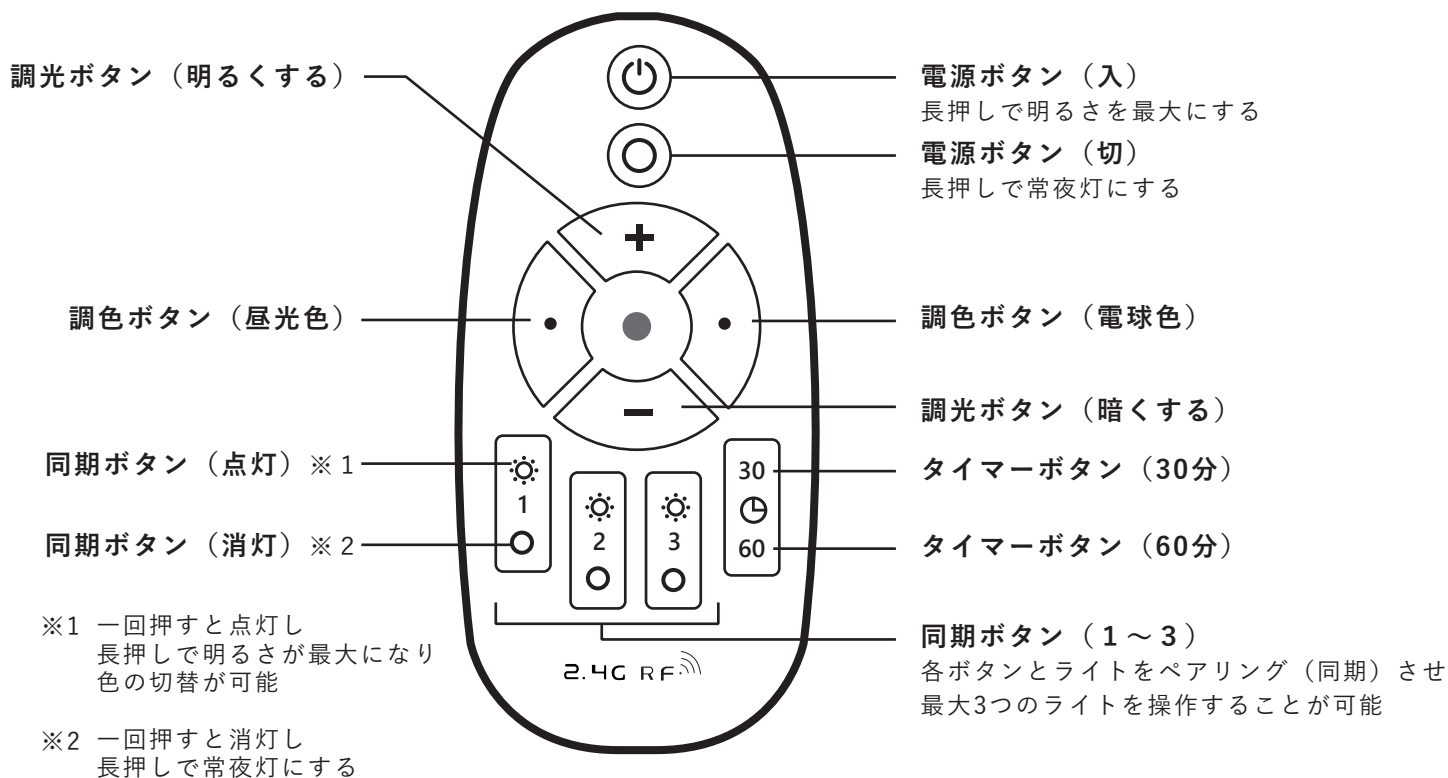
初期不良の場合は商品到着日の翌日から起算して30日間以内に購入した店舗様までお問い合わせください。30日間を過ぎますと如何なる事由であっても初期不良としてのご対応は致しかねます。

| | |
|-------|--------|
| ブランド名 | 匠の誠品 |
| メーカー | 東昇株式会社 |

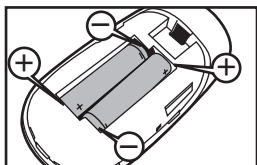
リモコンをご使用のお客様へ

必ずライト本体とペアリング（同期）を行ってからご使用ください。

リモコンの操作説明



ご使用前に



- ・ リモコン裏の電池カバーをスライドさせて取り外し、単4電池2本（別売り）をセットしてください。
- ・ 電池を入れる向きにご注意ください。

ペアリング（同期）方法について

- ① ライトを壁面スイッチを使用して元から切り、そのまま1分程度待ちます。
（壁面スイッチがない場合は手作業で電球を付け直してください。）
- ② ライトを壁面スイッチを使用して点灯させ、3秒以内にペアリングしたい同期ボタンを1回押してください。
- ③ ライトが3回点滅すればペアリング完了です。点滅しない場合は手順1からやり直してください。
（3回点滅しない製品もありますので、リモコンを操作してご確認ください。）

ペアリング（同期）の解除方法について

- ① ライトを壁面スイッチを使用して元から切り、そのまま1分程度待ちます。
- ② ライトを壁面スイッチを使用して点灯させ、3秒以内に解除したい同期ボタン（点灯）を5回押してください。
- ③ ライトが5回点滅すれば解除完了です。点滅しない場合は手順1からやり直してください。

使用上の注意事項

- ・ ライトから一定以上の距離を離れますとライトの操作に不具合を起こす可能性があります。（最大5mまで操作可能）
- ・ 複数個のライトを近距離に配置する場合、1個ずつペアリング（同期または解除）を行ってください。
複数個電球を接続したままペアリングすると、意図しないライトとペアリングされる可能性があります。